



ログリフト林業クレーン

LOGLIFT F125ZT HPL

ヒアブ ログリフト F125ZT HPL

クレーンの種類 車両積載型トラッククレーン 吊上げ荷重 3トン未満



STRENGTHENING YOUR PERFORMANCE

新モデル ログリフト F125ZT HPL

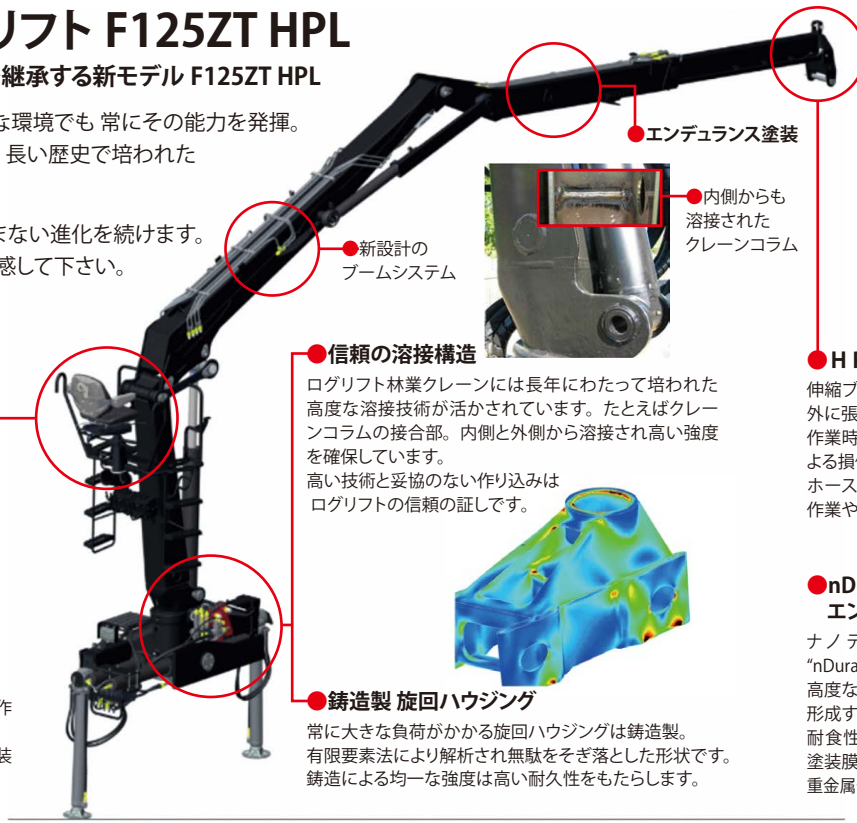
定評のログリフト F115ZT を継承する新モデル F125ZT HPL

ログリフト F125ZT HPL は過酷な環境でも 常にその能力を發揮。すぐれた耐久性と高い信頼性は 長い歴史で培われた技術の成果です。

ログリフト林業クレーンはたゆまない進化を続けます。そのパフォーマンスの違いを体感して下さい。



快適な操作ポジション
快適な作業と視認性を両立させる操作ポジション。シートにはガススプリングダンパーを装備しシート格納作業を容易にしました。



信頼の溶接構造
ログリフト林業クレーンには長年にわたって培われた高度な溶接技術が活かされています。たとえばクレーンコラムの接合部。内側と外側から溶接され高い強度を確保しています。高い技術と妥協のない作り込みはログリフトの信頼の証です。

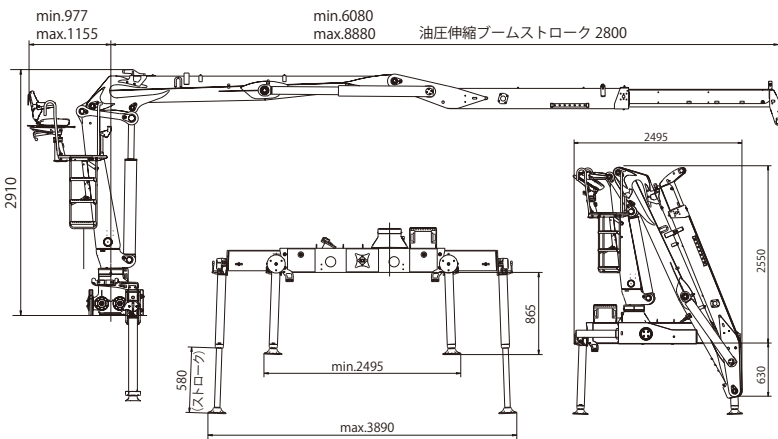
鑄造製 旋回ハウジング
常に大きな負荷がかかる旋回ハウジングは鑄造製。有限要素法により解析され無駄をそぎ落とした形状です。鑄造による均一な強度は高い耐久性をもたらします。



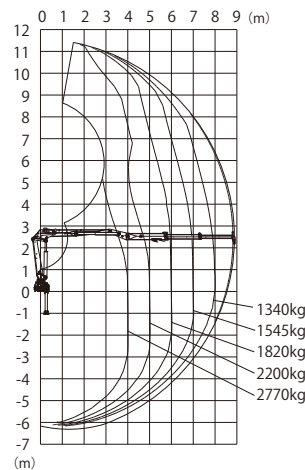
HPL (ホース・プロテクション・リンク)
伸縮ブーム先端のアタッチメント用油圧ホースが外に張り出さない構造です。作業時に積荷でホースを引っ掛けたり干渉などによる損傷を起こしにくくなっています。ホースはカブラタイプを採用していますので交換作業やメンテナンスも容易です。

nDurance エンデュランス
ナノテクノロジーレベルの最新塗装技術“nDurance” (エンデュランス)。高度な前処理と塗装工程で3つの異なる保護膜を形成する粉体塗装です。耐食性、耐衝撃性に優れ長期にわたって堅固な塗装膜でクレーンを守ります。重金属やリン酸を含まない環境にも優しい技術です。

外観図 (各サイズの単位はmm)



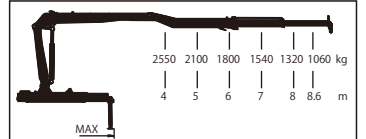
能力曲線



主要諸元表

クレーン容量	kNm(t-m)	107.0(10.9)
標準ブーム長	m	8.88
油圧ストローク	m	2.8
作業半径 - 定格荷重	m-kg	4.0 - 2550
		6.0 - 1800
		8.0 - 1320
		8.6 - 1060
旋回角度	°	425

定格荷重表



製品塗色

標準色：
ブラック



アタッチメント 各種グラブ等 取り揃えています。



ロググラブ X53



HPL専用ローテータ
GV12AY



アルカー製アルミステッキ

- 価格と納期につきましては販売会社へお問い合わせください。
- 予告なく仕様・装備等を変更する場合があります。ご了承ください。
- 掲載の写真、イラストは、実際の仕様と異なる場合があります。

カーゴテック・ジャパン株式会社 ヒアブ部門
〒222-0033 神奈川県横浜市港北区新横浜 2-13-13 TPR 新横浜ビル 7F
Email:hiab.japan@hiab.com
URL: WWW.hiab.com WWW.hiab.jp



CJ2105-300®

このカタログに関するお問い合わせは下記販売会社へ